

⚠️ご購入前にご確認ください。

正しく安全にご使用いただくため、ご購入前に必ずご確認ください。車への取り付けは、必ず付属の「取扱説明書」に従い、各部をしっかりと固定してください。

■ご購入時の注意

●本製品にはお買い上げの日から3年間の製品保証がついています。(microSDカードや両面テープ等の消耗品及びGPS警告機能・安全運転支援機能の動作精度は保証の対象となりません)●本製品は車室内専用です。●本製品の取り付けには専門知識が必要です。車内への取り付けはお買い求めの販売店などへご相談ください。●運転中は走行中に画面を注視したり、操作しないでください。●LED式信号機はLEDが高速度で点滅しているため、信号機が点滅しているような映像が記録される場合があります。また逆光や信号機自体の輝度が低い等、信号機の色が色別できない場合があります。そのような場合は、信号機通過前及び通過後の映像、周辺の車両状況から判断してください。信号の識別、記録に関する内容については、弊社では一切の責任を負いかねますのでご了承ください。●本製品使用時は必ず付属のmicroSDカードを挿入してから使用してください。付属品以外のmicroSDカードとの相性による動作不良については一切の責任を負いかねます。●本製品は全ての画像を記録することを保証するものではありません。あらかじめご了承ください。●本製品は使用方法によりプライバシーなどの権利を侵害する恐れがありますのでご注意ください。またイタズラなどの目的で使用しないでください。これらの場合について、弊社は一切の責任を負いかねます。●部品の交換修理、パーツ購入については販売店にお問い合わせください。●本製品はDC12V/24V専用です。●本製品は日本国内でのみ使用できます。海外では使用できません。●本製品の故障による代替機の貸し出しは弊社では一切行っておりません。●本製品の仕様および外観は改良のため、予告なく変更することがございます。あらかじめご了承ください。

■安全運転支援機能

安全運転支援機能は運転者の負担軽減を目的とし、周辺状況、走行状態の変化を補助的にお知らせする機能です。●安全運転支援機能が一度に発することができる警告は2種類までです。●全ての周辺状況、走行状態を判断することはできません。また、事故を未然に防ぐ機能ではありません。●GPSを受信していない状態では動作しません。●安全運転支援機能を使用する場合、位置合わせアイコンを地平線と合わせて取り付ける必要があります。●安全運転支援機能をよく読み取り付けることを推奨します。●画像情報に応じて動作するため、周囲の状況や天候、先行車の形状や色、本体の取り付け位置や取り付け角度、フロントガラスの汚れなどによって正しく動作しない場合があります。●各機能動作時の表示画面は録画ファイルには記録されません。●本機能の動作確認のために急ブレーキ等の危険運転はおやめください。

■駐車監視機能について

駐車監視機能を使用する場合は下記内容にご注意ください。●駐車監視機能は車内へのいたずらや当て逃げ等の録画を保証するものではありません。●車両の常時電源を使用するため車両バッテリーへの負荷がかかります。定期的に車両バッテリーの点検を行ってください。●次の方は車両バッテリー上がりの原因になりますのでご使用を控えてください。(毎日乗車しない1日の走行が1時間以下・車両バッテリーを1年以上使用している)●駐車監視機能を使用後は車両バッテリー電圧が低下した状態のため、必ずエンジンを始動し車両バッテリーの充電を行ってください。車両バッテリー上がりの原因となります。●車両バッテリー上がりに関して、弊社では一切の責任を負いかねます。●衝撃検知において全ての衝撃を検知するものではありません。●駐車監視機能を使用する際は、貼り付けスイッチが点灯していることを確認してからご使用ください。●長時間録画を行う場合、microSDカードの容量やドライブレコーダーの設定により、録画データが上書きされる場合があります。

■フロントガラス取り付け時の注意

●フロントガラスの取り付けは道路運送車両法に基づく保安基準により設置場所が限定されています。フロントガラス上部より20%以内になるよう設置してください。※道路運送車両法の保安基準第21条(運転席者)細目告示第27条及び別添29●ドライブレコーダー本体が運転者の視界の妨げにならないよう取り付けを行ってください。その際ルームミラーと干渉しない位置に取り付けてください。●本製品を車検シールの上に貼らないでください。●地デジやETC等のアンテナ近くには設置しないでください。●本製品近くにGPS機能を持つ製品やVICS受信機を設置しないでください。誤作動を起こす可能性があります。●フロントガラスに熱反射ガラスやメタリックフィルム等を装着している場合はGPSを測位できない場合があります。●ワイパーの可動範囲に取付けることをお勧めします。範囲外に取付けるとフロントガラスの汚れ、雨天時の水滴などにより記録した画像が見づらくなる場合があります。●衝突被害軽減ブレーキシステムのカメラや防眩ミラーのセンサー等がルームミラー裏側にある場合、車両取扱説明書に記載の禁止エリアを避けて取り付けてください。



ドライブレコーダーの取付位置について

販売店名

販売元 **トヨタ モビリティパーツ株式会社**

製造元 **株式会社日本電機サービス** <http://www.j-e-s.co.jp/index.html>

東京都西多摩郡日の出町平井31-3 TEL.042-588-7744

●カタログの内容については、販売店もしくは弊社までお問い合わせください。

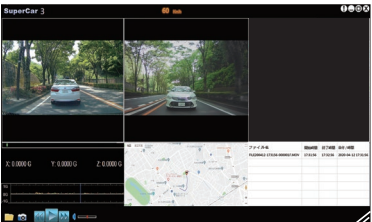
●カタログの記載内容は2021年12月現在のものです。●本カタログを無断で複製、複写、転用することは法律で禁じられています。●写真やイラストはイメージであり、実際と異なる場合があります。

再生ソフトで同時再生

専用の再生ソフトにより2台のカメラで録画した映像を同時再生！

GPS情報から走行軌跡も同時に確認できます。

※使用するPCをインターネットに接続する必要があります。



ドライブレコーダーをご利用のお客様

SDカード (microSD カード) は消耗品です!!



SDカードには、書き込み可能回数という寿命があります。

ドライブレコーダーはデジタルカメラの

数十倍から数百倍の回数の書き込みをSDカードに対して

行うので寿命が早く尽きてしまいます。

SDカードについての注意事項

⚠️ microSDカードの取り扱いには十分注意して、注意事項をよくお読みになりご使用ください。注意事項を守らずに発生するデータの損失および破損に関して弊社は一切の責任を負いかねます。

⚠️ 付属のmicroSDカードをフォーマットすると記録ファイルは全て消去されます。あらかじめパソコンなどにバックアップすることをおすすめします。

⚠️ 市販のmicroSDカードを使用した場合による、本機の動作異常に関して、弊社は一切の責任を負いかねます。

⚠️ microSDカードの容量によっては、起動時間が変動(長くなったり)する場合があります。

⚠️ microSDカードをフォーマットする際は、必ず本体のフォーマット機能でおこなってください。

⚠️ microSDカードは消耗品です。一定使用期間が過ぎるとメモリーセクターの一部が損傷されて正常な録画ができない可能性があります。microSDカードによる不具合が発生した場合は、新しい指定のmicroSDカードと交換してください。

SDカードの推奨交換時期は約1年です!

※お客様のご使用状況により寿命は前後します。

SDカードの取り扱いもございますので、スタッフまでお気軽にお声掛けください。

DRIVE RECORDER TZドライブレコーダー TZ-DR212

■オプション品 別途お買い求めください。

サブカメラB (車内)

広角レンズを採用し、前方・後方のみならず車内や車両側面も録画できるオプションです。品番:INDC359TT



映像素子	200万画素カラー-CMOS
レンズ画角	水平150° 垂直105° (対角188°)
記録画角	水平150° 垂直86° (対角166°)
フレームレート	25fps
画像補正	WDR、ナイトモード
録画解像度	1920×1080P
本体寸法	58(幅)×36(高さ)×30(奥行)mm
重量	22g



TZドライブレコーダーについてはコチラを参照してください。
<https://www.tacti.co.jp/sds/tz/>

SPECIFICATIONS	
型 式	2カメラドライブレコーダー
画面サイズ	3.0インチIPSモニター
記録方式	常時録画 / 緊急録画 / 手動録画
GPS	あり
Gセンサー	あり(高感度 / 標準感度 / 低感度)
スピーカー	あり
音声録音	あり(ON / OFF)
保存用電源	スーパーキャパシタ内蔵
録画方式	メンテナンスフリー
ファイル形式	MOV(H.265) / JPEG
映像再生	本体または専用ビューアーソフト
記録媒体	microSDカード32GB付属
動作温度範囲	-10~60℃
消費電力	約8.5W(2カメラ使用時)
電源電圧	DC12V / 24V
ファイル構成	1分単位
製品保証	3年(消耗品を除く)

フロントカメラ	
映像素子	400万画素カラー-CMOS
レンズ画角	水平103° 垂直74° (対角143°)
記録画角	水平102° 垂直53.4°(対角122.8°)
フレームレート	27.5fps
画像補正	HDR / WDR / ナイトモード
録画解像度	2560×1440P
本体寸法	86.5(幅)×52(高さ)×30(奥行)mm
重量	92g

リヤカメラ	
映像素子	200万画素カラー-CMOS
レンズ画角	水平100° 垂直52° (対角122°)
記録画角	水平98° 垂直51° (対角114°)
フレームレート	25fps
画像補正	WDR、ナイトモード
録画解像度	1920×1080P
本体寸法	58(幅)×36(高さ)×32(奥行)mm
重量	22g

パーキング録画用電源	
録画時間	最大24時間
記録方式	常時録画 / 衝撃検知 / タイムラプス

[ドライブレコーダー協議会ガイドライン]に基づく表記。

microSDカード 推奨スペック	
容量	16GB~256GB
スピードクラス	Class10
UHSスピードクラス	U3
ビデオ速度クラス	V30
ファイル形式	FAT32

※上記スペックは動作保証するものではありません。また、弊社では動作確認による検証を行いません。※ドライブレコーダー用と記載のある高耐久モデルをご使用ください。

再生ソフト、パソコン推奨スペック	
CPU	Intel Core i5 2.0GHZ 以上
OS	Windows7以上
RAM容量	8GB以上
HDD	256GB以上(空き容量は30GB以上)
GPU	GeForce GTX750Ti 以上
モニターサイズ	21インチ以上

※表示サイズによって文字が小さくなる場合があります。※カードリーダーを使用する場合、USB3.0以上を使用してください。



DRIVE RECORDER TZドライブレコーダー

2カメラタイプ (フロント+リヤ)



3年保証

TZ-DR212

V9TZDR212

2021年12月版



フロント400万画素で 美しい映像を録画。

DRIVE RECORDER
TZドライブレコーダー
TZ-DR212
V9TZDR212

2カメラタイプ
(フロント+リヤ)

3年保証



高画質録画が可能!
400万画素カメラで
美しい映像を録画

大画面で動画確認
3.0インチ液晶

microSDカード
メンテナンスフリー
32GB同梱

車上荒らしやイタズラを監視・録画
最大24時間録画
駐車監視用電源コード同梱

ナイトモード搭載
夜間も鮮明に録画
ナイトモード機能搭載

2つのカメラで同時録画



前方・後方を2台のカメラで録画!
前方400万画素、後方200万画素の高画質で録画可能。
より鮮明な映像を録画することができます。



※画像はイメージです

車内カメラの追加可能

2カメラから3カメラにできるのは[DR212]だけ!
2カメラタイプを3カメラタイプに拡張できる車内カメラのオプションをご用意!
後からでも車内カメラの追加が可能です。お客様の要望に合わせて自由自在に
取り付けることができます。



安全運転支援機能

各種安全運転支援機能を搭載し、警告音や表示画面でお知らせします。

- 制限速度アラート ●車線逸脱アラート
- 長時間アラート ●追突防止アラート



※動作には走行環境等の条件があります。

スーパーキャパシタ搭載*

事故の衝撃や振動で電源ケーブルが外れてしまっても録画映像を正常に保存
するまで動作できます。 ※高温に強く安全性の高い蓄電能力を持つコンデンサ内蔵

駐車監視ユニットを同梱

駐車モードの使用で、最大24時間の録画が可能!
3モードからお客様に合った設定で録画ができます!

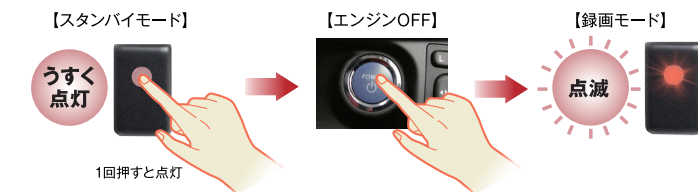
P **パーキング録画**
駐車中も通常と同じように録画を行います。
(microSDカードの容量によって書き込みを行います)

衝撃検知
本機にて衝撃を検知した際に一定時間の録画を行います。

タイムラプス
30分の映像を1分に圧縮し録画を行います。

お客様が必要な時のみ駐車監視機能が使用できるようスイッチ式を採用。
不必要な時には駐車監視モードを使用しない為、
バッテリーの劣化を最小限に抑える事ができ、バッテリー上がりを未然に防ぐことができます。

※エンジンを切る前に貼り付けスイッチを押してください。
ボタンのLEDが赤く点灯している状態でエンジンを切ると駐車モードで使用できます。



ノイズ低減設計

地デジやナビとの電波干渉しにくいノイズ低減設計をしています。



ノイズ対策 有

ノイズ対策 無

Gセンサーで衝撃検知

Gセンサーで追突や急ブレーキ等の衝撃を検知! 検知した映像は緊急録画として別の専用フォルダに保存します。データの上書きリスクを低減します。



microSDカードの録画時間

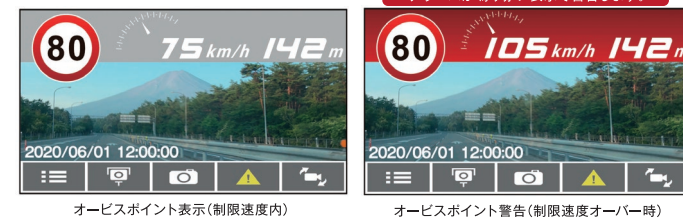
microSDカードにより撮影可能時間は異なります。下記表は参考です。1ファイル1分で構成されています。

録画時間	16GB		32GB	
	常時録画	イベント録画	常時録画	イベント録画
2カメラ録画	45分	10分	90分	20分
3カメラ録画	32分	8分	65分	15分

※パーキング録画は最大24時間録画できますが、録画容量を超えた場合は古いデータから上書きします。
※microSDカードは消耗品です。定期的な交換をお願いします。

スピードカメラアラート(オービス案内)機能搭載

GPS位置データからスピードの出やすいオービス(速度取締機)設置場所を音声とアイコンでお知らせします。 ※出荷時: オフ



オービスポイント表示(制限速度内)

オービスポイント警告(制限速度オーバー時)

画像補正技術搭載

ナイトモード搭載

前方カメラ・後方カメラに高性能イメージセンサーを搭載。
夜間の少ない光量でも綺麗に録画できる画像補正機能を搭載しております。

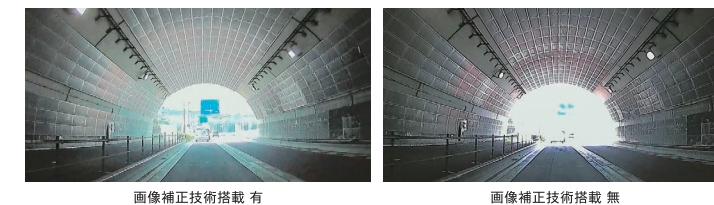


ナイトモードあり

ナイトモードなし

HDR/WDR搭載

明暗差が大きいトンネルの出入口等で生じる黒つぶれや白とびを抑え、より鮮明な映像を記録します。

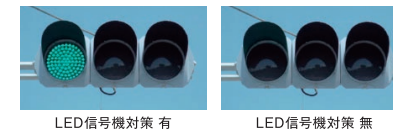


画像補正技術搭載 有

画像補正技術搭載 無

LED信号対応

LED信号に対応したフレームレートで録画します。
※撮影環境により高速点滅する場合があります。



LED信号機対策 有

LED信号機対策 無