

⚠ご購入前にご確認ください。

■電源について

●DC12V / 24Vマイナスアース車以外では使用しないでください。故障の原因となります。●一部のアイドリングストップ車では、再始動時の電源を確保するため、供給電圧が低下することがあります。これにより本製品への電源供給が停止する場合があります。

■カメラについて

●本製品は電子部品の特性上、使用条件によりカメラの表面および内部温度が高くなる場合があります。動作温度範囲を超えた場合、製品保護のため動作を停止します。動作が停止した場合は、カメラが動作温度範囲に戻ってから使用を再開してください。●液晶画面の特性により、高温や低温の状況では画面の表示の動きが遅くなったり、暗くなったり、残像が見えたりすることがありますが、故障ではありません。●液晶画面の特性により、画面を見る角度によっては表示が見づらいことがあります。●液晶画面の特性により、画面に小さな点やスジ状の模様や明るさのムラなどが見えることがあります。●故障ではありません。

■GPSなどについて

●GPSなどの電波が受信できない場所では、車両の位置や速度を記録することはできません。●GPSなどの電波は、周囲の状況や地理的要因によって受信しにくい場合や受信できない場合があります。●GPS衛星はアメリカ国防総省によって管理されており、故意に精度が変更されることがあります。●本製品の近くにGPS機能を持つ製品やVICS受信機などを設置しないでください。それらの機器や本製品が誤作動を起こす可能性があります。●テレビアンテナの近くで使用すると、テレビ受信感度の低下、ちらつき、ノイズの原因となる可能性があります。●周囲に障害となる物を設置しないでください。GPSなどの電波受信に悪影響を及ぼすおそれがあります。●カメラの起動後、GPSなどの電波を受信するまでに時間がかかります。受信環境、気象条件、車両条件、製品位置により数十秒から数分かかる場合があります。●フロントガラスにコーティングなどが施された車両は、GPSなどの電波を受信しにくい場合があります。

■録画について

●記録した映像やデータは、使用方法によっては他人の法的な権利を侵害する可能性があります。●本製品で記録した映像やデータの内容、それによって起因した事項については、一切責任を負いません。●本製品の故障や本製品使用によって生じた障害、および記録された映像やデータの損傷、破損による損害については、その責任は一切負いません。●本製品は事故の証拠としての効力およびナンバーや車種、色などの特定を保証するものではありません。●本製品はすべての状況下における録画を保証するものではありません。●録画性能や記録時間などは被写体や周辺環境などに影響され、変動する場合があります。●使用状況によっては、他の装備品が本製品の録画の妨げになることがあります。

■microSDカードについて

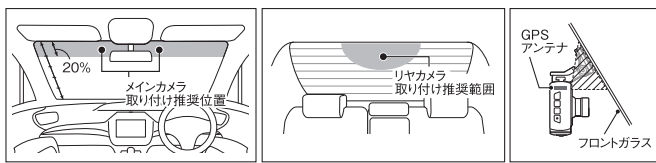
●microSDカードは本製品専用のカードを使用してください。専用以外のカードを使用すると、データ損傷やデータを記録できない場合があります。●必要なデータは、必ずパソコンなどにバックアップしてください。microSDカードのデータは上書きや消去される場合があります。

■駐車監視モードについて

●駐車監視モードによる車両のバッテリー上がりに関して、当社はその責任を一切負いません。

■その他

●記録した映像やデータは、個人として楽しむほかは、著作権法上、権利者に無断で使用できません。なお、実演や興行、展示物などの中には、個人として楽しむなどの目的があっても撮影を制限している場合がありますのでご注意ください。●サンシェード等の日除けを使用する際は、熱がこもりやすくなるため、カメラ本体をフロントガラスやリヤガラスとサンシェードの間に挟み込まないように設置してください。●可動するリヤガラスには、リヤカメラの取付ができません。●車両キースイッチをOFFにしてもアクセサリ電源がOFFにならない車では使用できません。



販売店名  
販売元 トヨタ モビリティパーツ株式会社  
製造元 株式会社 カーメイト  
〒171-0051 東京都豊島区長崎 5-33-11  
商品のお問い合わせ: サービスセンター TEL.03-5926-1212 FAX.03-5926-1218  
●カタログの内容については、販売店もしくは弊社までお問い合わせください。  
●カタログの記載内容は2021年12月現在のものです。●本カタログを無断で複製、複写、転用することは法律で禁じられています。  
※写真やイラストはイメージであり、実際と異なる場合があります。

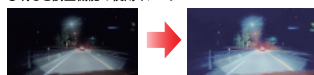
パソコン用ソフト

撮影した映像をパソコン用ソフトで、かんたんに同時再生・編集可能です。

●パソコンソフトの表示イメージ



●明るさ調整機能の使用イメージ



詳しくは裏面で解説

ドライブレコーダーをご利用のお客様

SDカード (microSD カード) は消耗品です!!



SDカードには、書き込み可能回数という寿命があります。

ドライブレコーダーはデジタルカメラの

数十倍から数百倍の回数の書き込みをSDカードに対して

行うので寿命が早く尽きてしまいます。

SDカードについての注意事項

⚠ microSDカードの取り扱いには十分注意して、注意事項をよくお読みになりご使用ください。注意事項を守らずに発生するデータの損失および破損に関して弊社は一切の責任を負いかねます。

⚠ 付属のmicroSDカードをフォーマットすると記録ファイルは全て消去されます。あらかじめパソコンなどにバックアップすることをおすすめします。

⚠ 市販のmicroSDカードを使用した場合による、本機の動作異常に関して、弊社は一切の責任を負いかねます。

⚠ microSDカードの容量によっては、起動時間が変動(長くなったり)する場合があります。

⚠ microSDカードをフォーマットする際は、必ず本体のフォーマット機能でおこなってください。

⚠ microSDカードは消耗品です。一定使用期間が過ぎるとメモリーセクターの一部が損傷されて正常な録画ができない可能性があります。microSDカードによる不具合が発生した場合は、新しい指定のmicroSDカードと交換してください。

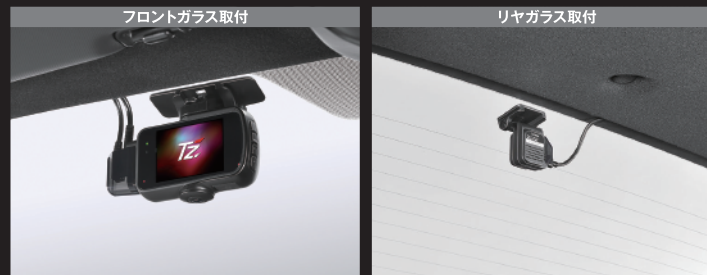
SDカードの推奨交換時期は約1年です!

※お客様のご使用状況により寿命は前後します。

SDカードの取り扱いもごさいますので、スタッフまでお気軽にお声掛けください。

DRIVE RECORDER TZドライブレコーダー TZ-DR300

取付例



■オプション品 別途お買い求めください。

microSDカード32/64/128GB (DC3/4/5)  
耐寒・耐熱 -25~85℃  
耐衝撃 MAX500Gs ※1  
防水 IPX7 ※2



※1: 1秒間に最大500Gまでの耐衝撃性  
※2: IEC529規定のIPX7レベル (要洗浄、乾燥)



TZドライブレコーダーについてはコチラを参照してください。  
<https://www.tacti.co.jp/sds/tz/>

SPECIFICATIONS

撮像素子	フロント	1/2.7 型 フルカラー CMOSセンサー
	360°	1/2.7 型 フルカラー CMOSセンサー
	リヤ	1/2.8 型 フルカラー CMOSセンサー (STARVIS™搭載)
記録画素数	フロント	約200万画素 FHD 1920×1080 (初期設定) 約90万画素 HD 1280×720
	360°	約360万画素 1920×1920
	リヤ	約200万画素 FHD 1920×1080
画角	フロント	水平96°垂直50° (対角119°)
	360°	水平360°垂直190°
	リヤ	水平131°垂直75° (対角155°)
F値	フロント	1.5
	360°	2.2
	リヤ	1.8
フレームレート	フロント	27.5fps (ドライブモード時) 5.2fps (駐車監視モード時)
	360°	19fps (ドライブモード時) 5.2fps (駐車監視モード時)
	リヤ	27.5fps (ドライブモード時) 5.2fps (駐車監視モード時)
補正機能	フロント	HDR/WDR
	360°	WDR
	リヤ	HDR
記録方式	常時録画、イベント録画 (衝撃録画・手動録画)、駐車録画 (衝撃録画)	
ファイル形式	MOV (H.264)	
GPS	あり	
Gセンサー	あり	
音声記録	あり (ON/OFF可能)	
対応記録媒体	同梱の32GB microSDカード、またはオプション品 (品番: DC3/4/5)	
記録映像再生方法	本体、パソコン用ソフト (専用ホームページよりダウンロード) Windows 標準のWindows media playerなど	
液晶仕様	2.7インチ フルカラー-TFT液晶	
メインカメラサイズ	H92mm×W122mm×D47mm (マウント装着時)	
メインカメラ重量	206g (マウント装着時)	
リヤカメラサイズ	H59mm×W59mm×D38mm (マウント装着時)	
リヤカメラ重量	62g (マウント装着時)	
電源電圧	DC12V/24V (カメラ本体: DC5V)	
最大消費電流 (DC12V)	440mA	
動作温度範囲	-10℃~+50℃ (ドライブモード時) -10℃~+65℃ (駐車監視モード時)	
保証期間	3年間	

「ドライブレコーダー協議会ガイドライン」に基づく表記。

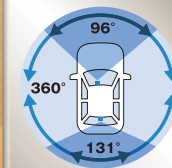


DRIVE RECORDER TZドライブレコーダー

360°+リヤカメラタイプ (フロント+車内+リヤ)



撮影範囲イメージ



3年保証

TZ-DR300

V9TZDR300

2021年12月版



# 全天周360°カメラ+高画質な 前後カメラを搭載。周囲と前後の 車両情報をしっかりと記録。

DRIVE RECORDER  
TZドライブレコーダー  
**TZ-DR300**  
V9TZDR300

**360°+リヤカメラタイプ**  
(フロント+車内+リヤ)

**3年保証**



360°カメラの全周囲記録に加え、  
前後を高画質で記録!  
前方・後方・側突&幅寄せ・車内をしっかりと録画  
高機能センサー採用 (フロントカメラ: onsemi<sup>®</sup> リヤカメラ: STARVIS<sup>™</sup>)

大型液晶  
2.7インチ液晶搭載

microSDカード  
32GB付属

駐車中も安心  
当て逃げや  
車上荒らしを記録

夜間・白飛びに強い!  
HDR/WDR併用  
(フロントカメラ)

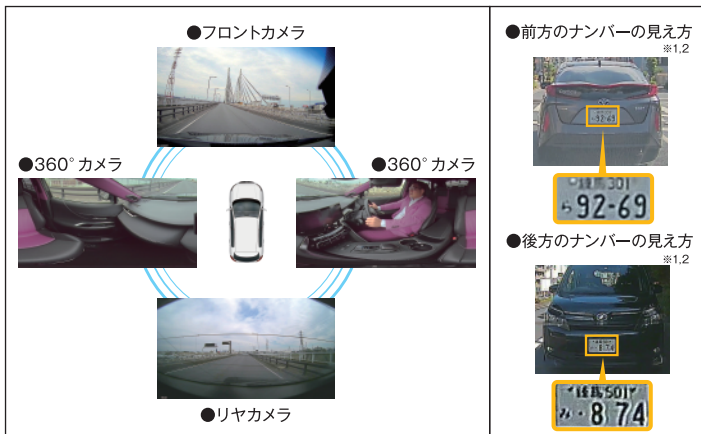
## 360°カメラの全周囲記録に加え、前後を高画質で記録!

### 360°カメラで全周囲を記録

車内や車両の側方まで周囲の状況を360° 撮り逃しなく撮影します。  
万が一のアクシデントの一部始終を記録するのに有効です。

### 前後カメラで高画質な映像を記録

最重要となる前方と後方をFull HDの高画質で撮影します。  
前後の車両のナンバープレートを記録できます。\*1



CASE  
1

側面への当て逃げ



本製品なら...

- 衝突の瞬間を360°カメラで記録!
- 前後カメラでナンバープレートを記録!

\*1 走行状況や環境によりナンバープレートを確認できない場合があります。

\*2 上記画像は、車両が停止している状態で撮影しています。

## 夜間撮影・白飛びに強い!

### HDR/WDR併用(フロントカメラ)

逆光や夕日、トンネル出口で生じる明暗差を補正し、  
白飛びや黒つぶれの少ない映像を撮影します。

●HDR/WDRによる補正イメージ  
補正機能なし



### フロントカメラにF値1.5の高品質レンズを搭載

F値1.5の高品質レンズにより、明るい映像が撮影できます。

### 赤外線LED搭載

車内に向けて赤外線を照射することで暗い環境でも車内の様子を鮮明に撮影します。

\*赤外線LEDの特性と360°カメラの仕様により、被写体によって赤みが強く録画される場合があります。



●トンネル出口でのフロントカメラ映像の見え方

●夜間走行時のフロントカメラ映像の見え方

## 大型2.7インチ液晶搭載

映像が見やすく、画面を見ながら  
カメラの操作・設定ができます。



## 充実の駐車監視機能

### 衝撃検知&3カメラ録画

衝撃を検知した際に全てのカメラ(前後録画モードの場合)を起動して録画します。  
当て逃げや車上荒らしの様子を記録します。

### 乗車時録画キャンセル機能

衝撃検知から30秒以内にACC ONした場合、その録画をキャンセルします。  
乗車時の衝撃で録画してしまうのを防ぎます。

### 降車時非起動時間設定(1分/5分/10分)

自身の降車や荷下ろしなど降車に時間が掛かる場合に、駐車監視の起動を遅らせます。  
不要な録画による書きやSDカードへの負荷を抑えます。

## microSDカードの録画可能時間

micro SDカード容量	32GB			64GB			128GB		
	記録域設定	常時優先	イベント優先	常時優先	イベント優先	駐車優先	常時優先	イベント優先	駐車優先
フロントカメラ画質設定									
常時録画	Full HD	88分	76分	76分	177分	153分	153分	354分	306分
	HD	103分	89分	89分	206分	178分	178分	411分	356分
イベント録画	Full HD	10分	21分	10分	22分	42分	22分	44分	86分
	HD	12分	24分	12分	25分	50分	25分	52分	100分
駐車録画	前後録画 Full HD	10分	10分	21分	20分	20分	43分	39分	41分
	前後録画 HD	11分	12分	25分	23分	24分	49分	45分	47分
録画可能時間の合計	Full HD	108分	107分	107分	220分	216分	219分	438分	434分
	HD	126分	125分	126分	255分	253分	253分	509分	504分

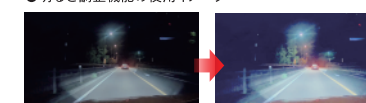
\*数値は目安で、保証値ではありません。お使いの状況、被写体や周囲環境などの要因によって異なります。

## 撮影した映像をかんたんに同時再生・編集可能 パソコン用ソフト

### 3カメラ映像の簡単再生・簡易編集

360°・フロント・リヤカメラの映像を同時/個別に再生することができます。  
また、保存したい部分を静止画に出力して保存できます。

●明るさ調整機能の使用イメージ



### 明るさ調整機能

夜間映像などを見やすい明るさにして表示できます。

### 時刻・速度・走行軌跡の確認

映像を撮影したときの時刻・速度を表示できます。  
また、マップ上で走行時の軌跡を確認できます。

●安心ほかし機能の使用イメージ



### 安心ほかし機能

ドライバーの顔など任意の部分にほかしを  
掛けることができます。

●パソコン用ソフトの表示イメージ



●Windowsは、米国Microsoft Corporationの米国およびその他の国における商標または登録商標です。

●onsemiとonsemiのロゴマーク、製品名およびサービス名は、Semiconductor Components Industries, L.L.C. の商標です。

●microSDは、SD-3C, LLCの商標です。●STARVIS および STARVIS は、ソニー株式会社の商標です。